

PORTES OUVERTES
DU LYCEE GUIST'HAU - NANTES
VENDREDI 9 et SAMEDI 10 février 2024

ACCUEIL CAFE au PETIT REfectoire (9h -11h30)

CONFERENCES : Formations proposées et conditions de réussite (par l'équipe de direction)

Salles 02-03 :

VENDREDI → 18h30, 19h15

SAMEDI → 9h00, 10h00, 11h00

Sciences Humaines

- Lettres-Français – Latin – Grec, EDS Humanités Littérature Philosophie Salle de Lecture CDI (rdc)
- Histoire – Géographie EDS Histoire, géographie, sciences politiques et géopolitique: Salle 210 (2^e étage)
 - Sciences Economiques et Sociales EDS : Salle 209 (2^e étage)

Enseignement scientifique – 1^{er} étage

- Physique-chimie/SNT : salle 105
- Atelier Sciences -passeport recherche : Salle 107 (vendredi uniquement)
 - Sciences de la Vie et de la Terre : salle 103
 - Mathématiques: salle 106

Langues vivantes – 2^e étage

206 : Espagnol – Programme Erasmus +

Salle 207 : Anglais - Spécialité: langue, littérature et culture étrangère - Section Euro

Salle 208 : Allemand - Section euro - Italien

Sections Artistiques – 2^{ème} et 3^{ème} étage

- Arts Plastiques : option et enseignement de spécialité : *salle 313*
- Cinéma : option et enseignement de spécialité : *salles 216 et 214*
- Histoire des arts: option et enseignement de spécialité *salle 313*

EPS – UNSS, Association sportive : Rez de chaussée . Cours Bonne Louise

Le Centre de Documentation et d'Information (accueil en continu)

FOYER-Rez de chaussée

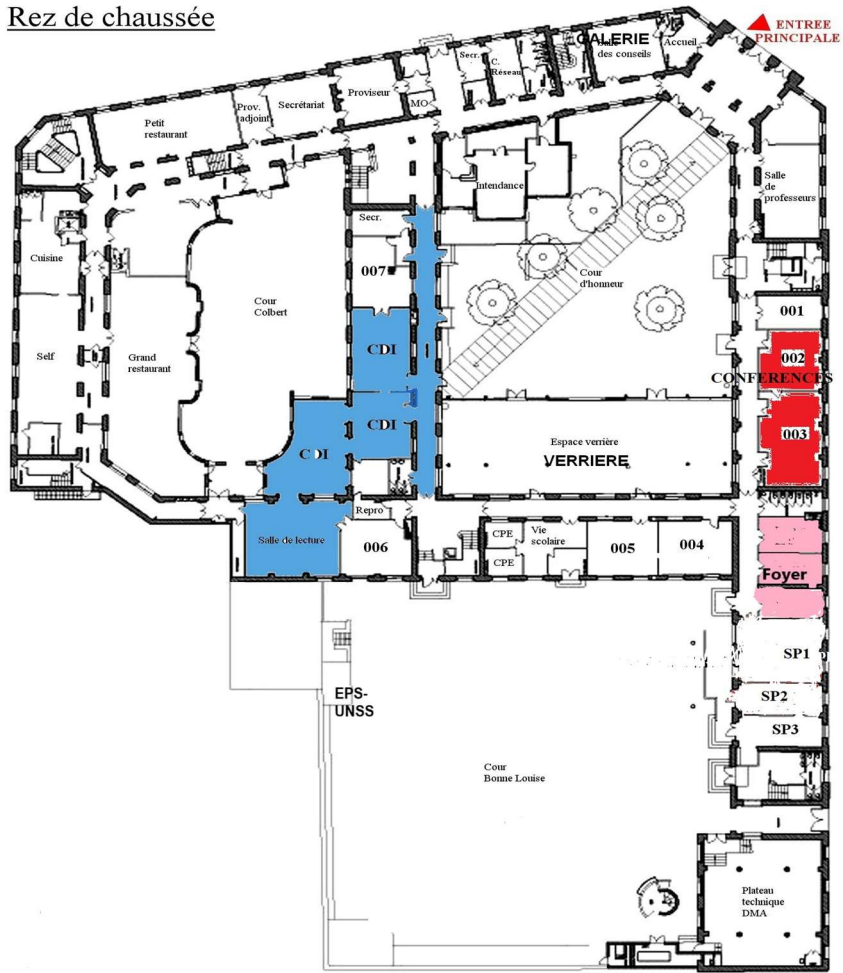
Fédération de parents d'élèves - Maison des Lycéens (MDL)- Conseil de la Vie Lycéenne (CVL)

Eco délégués - CLUBS

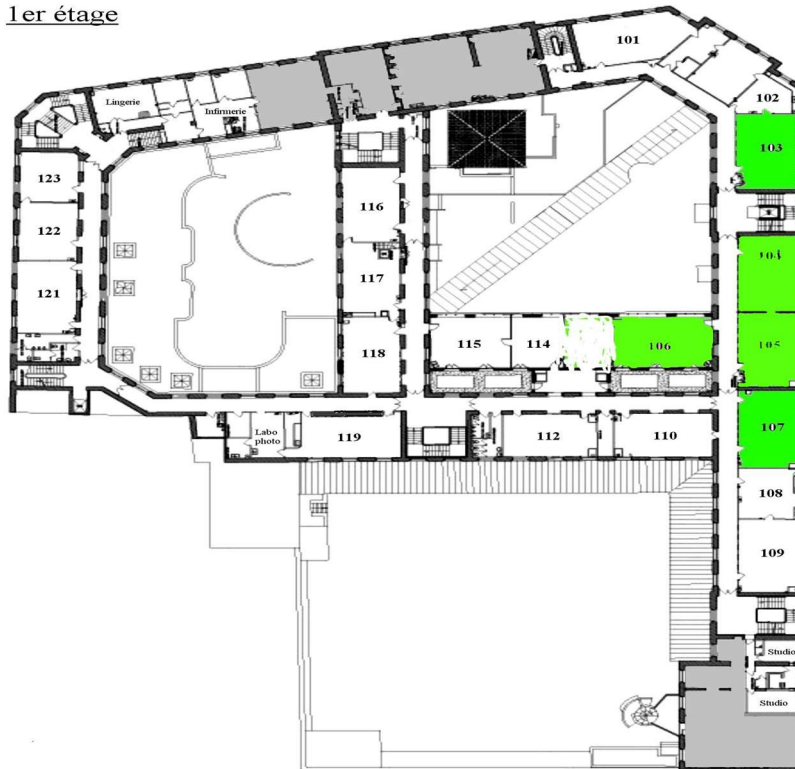
Exposition : à la Galerie GUIST'HAU (Rdc)

vendredi : fermeture à 20h30 et samedi : fermeture à 12h30

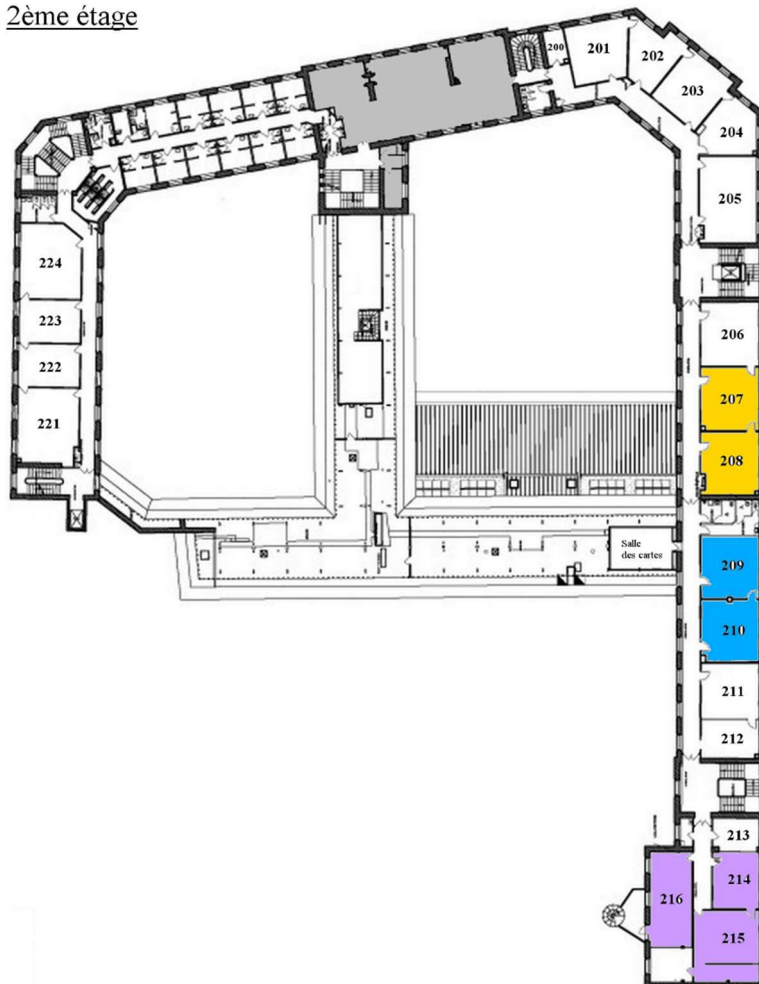
Rez de chaussée



1er étage



2ème étage



3ème étage

